

発行 六会地区防災リーダー連絡会
事務局 六会市民センター 地域担当
TEL 81-6677
編集担当自治会
大山 小栗塚 富士見台 Jタウン

六会地区 防災リーダーニュース

六会地区 総合防災訓練 が実施されました

11月5日(日)第23回六会地区総合防災訓練が藤沢市消防防災訓練センターで実施されました。



参加者総数962名

当日は晴天に恵まれ、962名の方々が参加し、「救出」「炊き出し」「応急救護」「仮設トイレ設置」「濃煙体験」「起震車体験」「水防」「消火器操作」「FSV(藤沢災害救援ボランティアネットワーク)サテライト立ち上げ」「バケツリレー」等の訓練が実施されました。

この訓練により、六会地区の防災意識をより一層高めることができました。

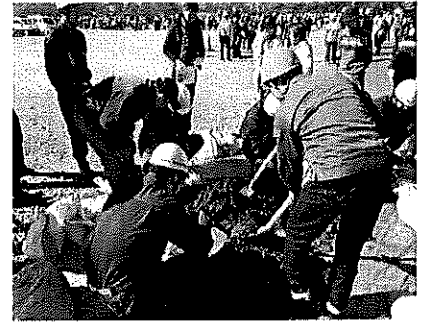


仮設トイレ設置訓練



炊き出し訓練

美味しいご飯が炊けました



水防訓練

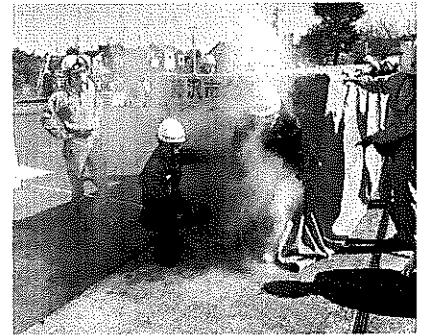


応急救護訓練
皆さん真剣です

近所のAED設置場所確認を！



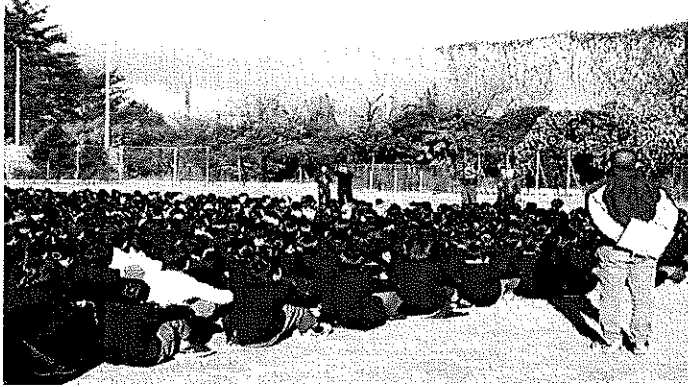
消火器操作訓練



濃煙体験

煙の怖さを実感しました
こんな経験、めったにできません

六会中学で防災訓練が行われました



11月24日(金)に六会中学校にて全校生徒を対象に防災訓練が行われました。訓練は毎年行われており、学年別に濃煙体験・消火器操作・起震車体験訓練を行いました。寒い日でしたが生徒からも質問が出るなど関心が高まったようです。

緊急地震速報を見たり聞いたりした時の行動について

テレビなどで緊急地震速報を見聞きすることがあります。その際、皆さんはどうされているでしょうか？気象庁のホームページで紹介されている、場面別の行動例を抜粋してご紹介しますので、ご確認ください。

場面	行動
家の中	・頭を保護し、丈夫な机の下など安全な場所に避難する。 ・あわてて外に飛び出さない。
自動車運転中	・ハザードランプを点灯し、まわりの車に注意を促す。 ・あわてず緩やかに速度を落とす。 ・大きな揺れを感じたら、道路の左側に停止する。
電車やバス乗車中	・つり革や手すりにしっかりつかまる。
エレベーターの中	・最寄りの階で停止させて、すぐに降りる。
屋外にいる時	・ブロック塀の倒壊や看板・ガラスの落下物に注意する。 ・丈夫なビルのそばなら、ビルの中に避難する。
山やがけ付近では	・落石やがけ崩れに注意する。

《一口メモ》

【ふじさわ防災ナビを知っていますか！】

ふじさわ防災ナビでは防災・災害に関する盛りだくさんの情報を市民に提供しています。たとえば「ふじさわ防災ナビ～ツイッター」では「防災行政無線の情報」のほかに、

- ・気象特別警報・警報・注意報
- ・土砂災害警戒情報
- ・記録的短時間大雨情報
- ・竜巻注意情報
- ・震源・震度に関する情報(震度3以上)
- ・津波警報・注意報(相模湾・三浦半島)

などをリアルタイムでお知らせしています。

「ふじさわ防災ナビ～防災・気象情報」でも同様に防災・気象情報を配信しています。市のホームページからアクセスしてみましょう！

